

# Zellenradschleuse | GRM

Entdecke Bulkmatology™  
Die Kunst und Wissenschaft der  
Schüttguttechnologie

Für pneumatische Förderanlagen

## Anwendung:

- Für granuläre Schüttgüter
- Für gravimetrische Dosierung
- Als Einschleusorgan für pneumatische Fördersysteme
- Für Differenzdrücke bis 4.0 bar

## Ausführung:

- Abmessungen von 100mm to 500mm Flanschdurchmesser
- Flanschanschlüsse: DIN PN10 oder ANSI 150# oder JIS 5k/10k
- Betriebstemperatur bis zu 250°C
- Antrieb: In Abstimmung mit Kunden
- Werkstoffe: Gehäuse in Edelstahlguss, Rotor in geschweisster Edelstahlausführung
- Doppelte Wellendichtringe

## Ausstattung:

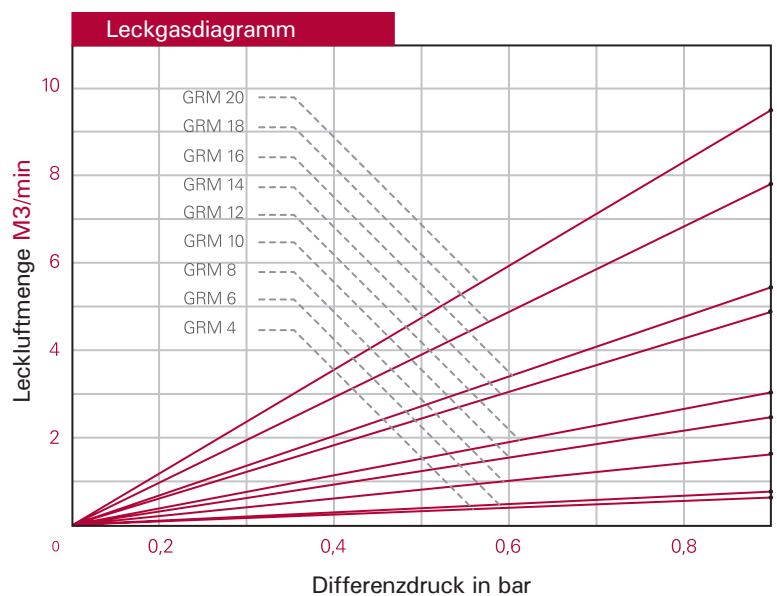
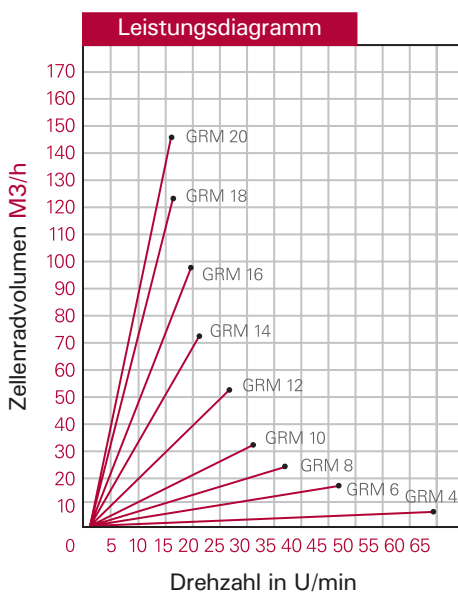
- Hackarme Einlaufgeometrie
- Integrierte Leckgaseinrichtung für Füllgradoptimierung
- Robustes, verripptes Gehäuse
- Lagerausführung für minimales Rotorspiel
- Seitlich geschlossenes Zellenrad

## Optionen:

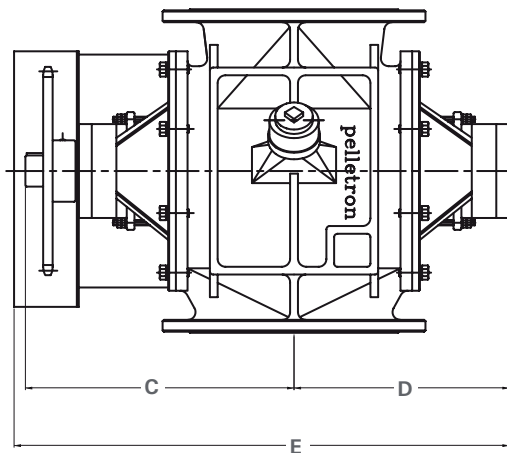
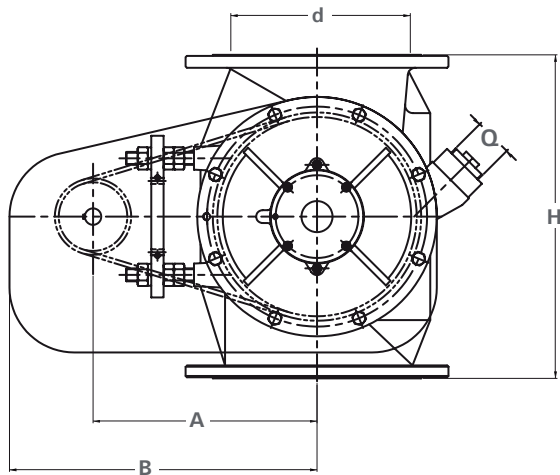
- Schnellreinigung mit Ausziehvorrichtung
- Polierte Ausführung lieferbar
- Dosierzellenrad
- Wellendichtung mit Spülluftreinigung
- Schleuse in Sonderlegierungen auf Anfrage lieferbar
- Verschleisschutz auf Anfrage
- Aufgabeschuh, Leckluftsammler und Drehzahlüberwachung



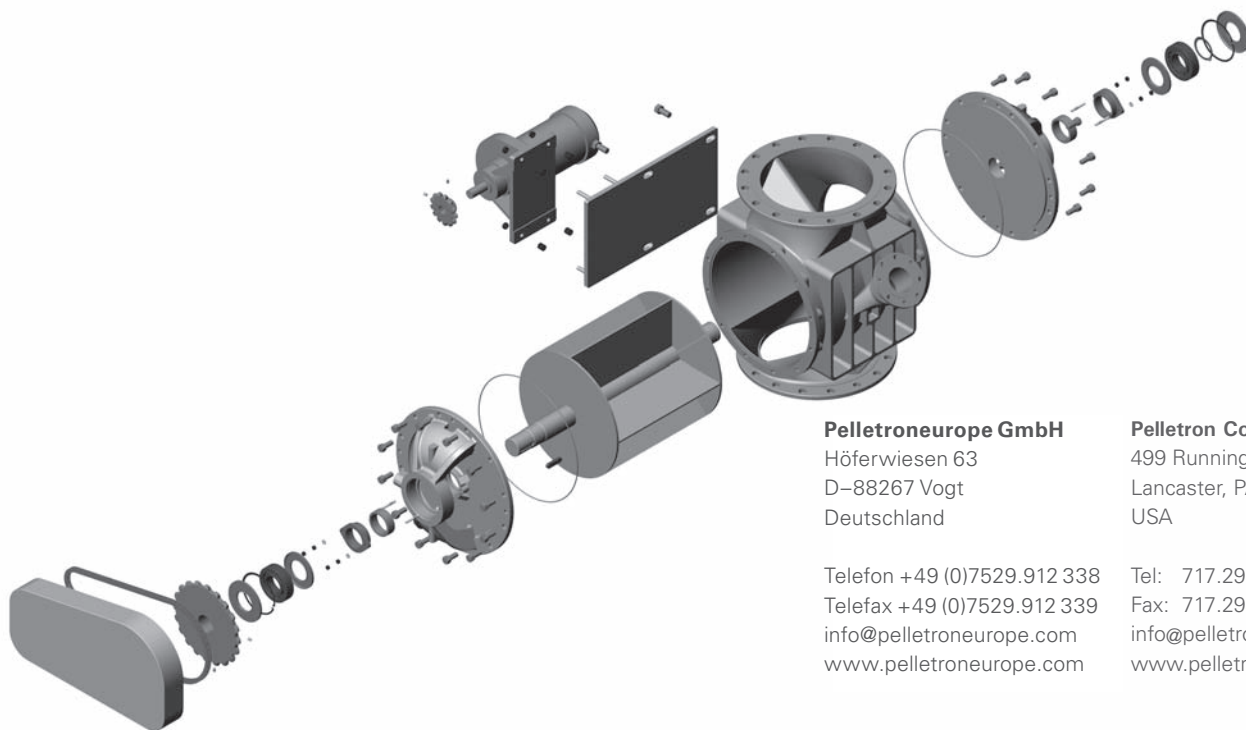
Bild einer Pelletron GRM Zellenradschleuse mit Edelstahlgehäuse



## Hauptabmessungen



Baugrößen	d	A	B	C	D	E	H	Q
GRM 4 (100)	110 mm	225 mm	340 mm	287 mm	236 mm	534 mm	270 mm	1-1/2" NPT
GRM 6 (150)	159 mm	260 mm	390 mm	325 mm	260 mm	598 mm	350 mm	1-1/2" NPT
GRM 8 (200)	210 mm	320 mm	435 mm	217,5 mm	302 mm	680 mm	420 mm	1-1/2" NPT
GRM 10 (250)	260 mm	390 mm	505 mm	415 mm	335 mm	768 mm	500 mm	2" NPT
GRM 12 (300)	310 mm	415 mm	530 mm	455 mm	370 mm	838 mm	550 mm	2" NPT
GRM 14 (350)	350 mm	475 mm	600 mm	515 mm	440 mm	973 mm	700 mm	3" NPT
GRM 16 (400)	400 mm	500 mm	625 mm	543 mm	465 mm	1025 mm	750 mm	3" NPT
GRM 18 (450)	450 mm	535 mm	660 mm	632 mm	545 mm	1195 mm	850 mm	4" NPT
GRM 20 (500)	500 mm	580 mm	740 mm	650 mm	560 mm	1225 mm	950 mm	4" NPT



### Pelletroneurope GmbH

Höferwiesen 63  
D-88267 Vogt  
Deutschland

Telefon +49 (0)7529.912 338  
Telefax +49 (0)7529.912 339  
info@pelletroneurope.com  
www.pelletroneurope.com

### Pelletron Corporation

499 Running Pump Road  
Lancaster, PA 17601  
USA

Tel: 717.293.4008  
Fax: 717.293.4011  
info@pelletroncorp.com  
www.pelletroncorp.com